



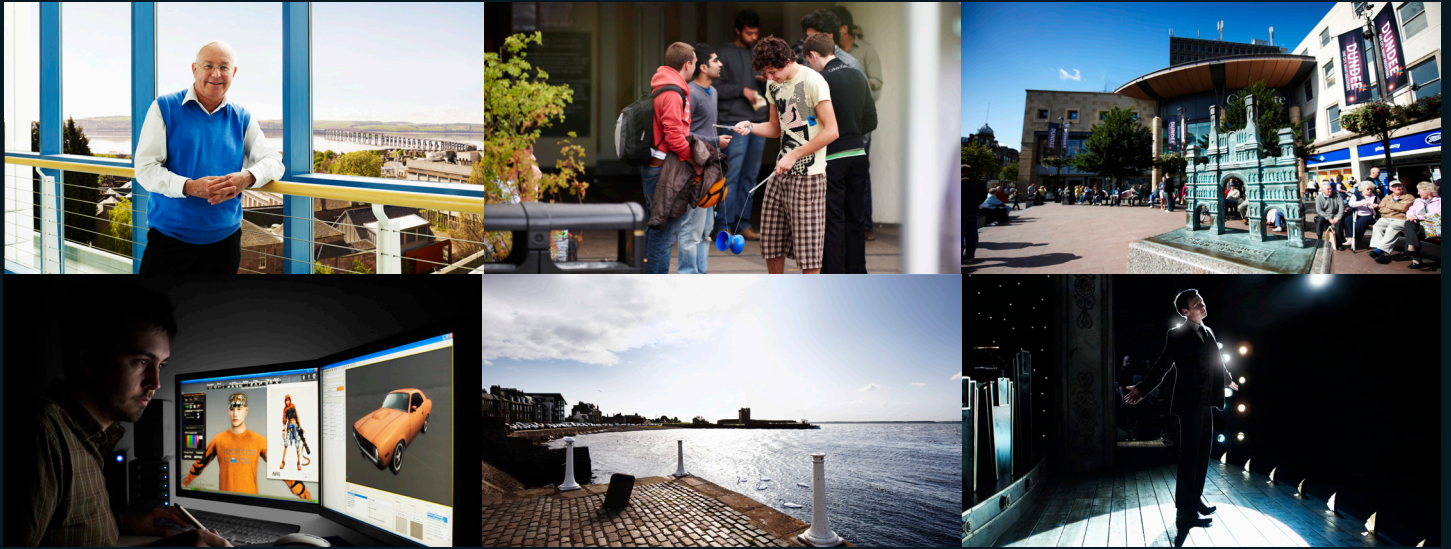
邓迪. 发现之城.

邓迪是一个富有活力的现代化城市，她位于苏格兰东部北海沿岸景色优美宜人的泰河入海口。邓迪市拥有约14万3千居民，在其周边1小时车程之内，还分布有近64万居民。

邓迪地理位置优越，交通便利。90分钟的车程可以到达苏格兰百分九十的地区；邓迪是英国东海岸线的枢纽，她有方便的铁路与高速公路交通网络；地方机场航班直通贝尔法斯特、伯明翰和伦敦；同时她亦是重要的海运港口。

相比于苏格兰其他任何的城市，邓迪拥有着更充足的阳光和丰富的绿地，蓝旗品质的海滩以及曾多次获奖的城市中心-邓迪为游客和当地居民提供着无与伦比的生活质量。





邓迪市快速发展的产业包括了生物技术、数字媒体产业和客户服务。以邓迪大学为中心，52个国家的4000多名研究人员齐聚邓迪，在糖尿病、癌症和神经系统科学领域，进行了一系列重大研究工作。

邓迪有优越的研究环境和研究氛围。很多知名企业，例如Axis Shield, CXR Biosciences和Millipore，都纷纷被吸引到这里。在数字媒体行业，邓迪俨然已是全球计算机游戏界的创新中心。半数的苏格兰游戏公司都在邓迪，包括英国最大的独立开发商，Real Time Worlds。邓迪培育了一群优秀的青年游戏设计家，而他们中的大部分都来自于阿伯泰·邓迪大学

WL Gore（戈尔），Michelin（米其林）和Tesco（特易购）等公司都有重要业务在邓迪。近年来，全市已吸引了更多公共部门的工作机构，例如苏格兰慈善管理机构和工作及养恤金办公室。

邓迪市接受全日制教育的年轻人比苏格兰任何其他城市都多，因此邓迪市可以说是苏格兰的“学生城”。

邓迪市有两所大学（阿伯泰·邓迪大学和邓迪大学）、一所高等专科学校和一所教师培训学校。邓迪本地成功企业数量的增长很大程度上要归功于当地学术界与企业之间的技术上的紧密合作交流。

在增进更好地理解，并将学术成果更好地用于社会服务方面，从事阿拉伯和穆斯林研究的AI-Maktoum学会已经成为邓迪社会不可或缺的一部分。

邓迪是文化与艺术的中心。成果卓著的当代艺术中心，邓迪Rep剧院，Sensation科学中心，甚至各具特色的饭店与咖啡馆，无处不洋溢着浓郁的艺术气息。

此外，邓迪还有很多的戏院、博物馆、画廊、购物中心、零售广场及各类的休闲设施。邓迪还是重要的高尔夫球运动中心，很多世界著名的高尔夫球场，例如圣安德鲁斯，就位于泰河对岸，距离邓迪仅咫尺之遥。

要进一步了解邓迪的信息，可以访问以下链接：

www.dundee.com

www.dundeewaterfront.com

www.locate-dundee.co.uk

www.dundeecity.gov.uk